

# ご注意！業務用施設で ガス事故が発生！



ガス警報器工業会キャラクター ほあんほあん(保安保安)®

近年、業務用施設においてガス爆発事故が発生している。ガスメーターとガス警報器の連動遮断をしていれば、防げた可能性が高い。

◎ガスメーターと連動しているガス警報器は、ガスを使用中に鳴動すれば約30秒(遅延時間)後にガスを遮断します。ガスを使用していない時でも、ガス警報器が鳴動すれば4分後にはガスを遮断します。

## 知っておきたい、 ガス警報器とガスメーターの 連動の有効性

ガス警報器は、LPガスの爆発下限界濃度(2%)の1/4以下(0.5%)のガス濃度で鳴動します。しかし、ガス警報器単体では鳴動するだけなので、ガスが漏れていても周囲の人が気づかなければ事故防止効果は少ないのです。

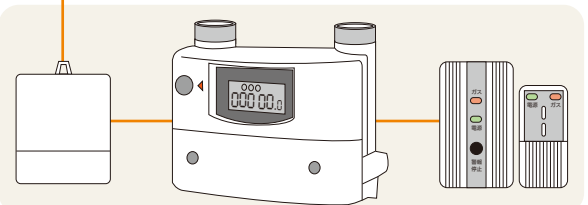
ガスメーターと連動していれば、気づかなくても自動でガス漏れを検知してガスを止めることができるので事故防止の効果があります。集中監視センターと接続すればなお効果があります。

### ガス使用の利便性を向上できます。

ガスの長時間連続使用でガス遮断が頻発するお客様には、遮断する前に遮断予告がガス警報器から発報され、予期せずにガスが止まるのを回避できます。

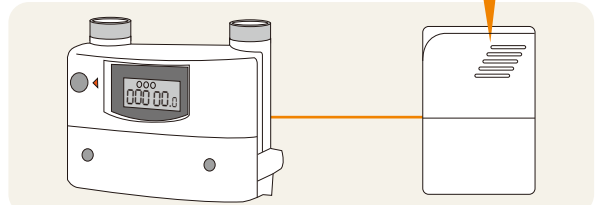
ガス警報器を連動することで、使用時間を延長したり、使用時間遮断を停止することができます。例えば、お店などで長時間の煮込み料理をしたり、ガスを連続使用することができます。

集中監視センター  
保安機関(緊急時連絡)



伝送装置 業務用マイコンメーター 業務用ガス警報器

ピッ、ピッ、ピッ、ピッ、ガスを長く使っていませんか

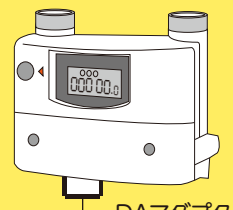


マイコンメーター ガス警報器

## DAアダプタ (疑似警報器)は 正しく使いましょう。

業務用などに使用されるSBメーター(EBメーター)は、原則、ガス警報器と連動することとなり、行政からも指導されています。

DAアダプタは屋外にしか燃焼器が無いなど、ガス警報器を設置しない場合に業務用マイコンメーターに使用するものですので、使い方に注意しましょう。



DAアダプタ  
業務用マイコンメーター

●お問い合わせは、ご利用のLPガス販売店へ



ガス警報器工業会

〒105-0001 東京都港区虎ノ門1-16-4 アーバン虎ノ門ビル4F  
TEL.03-5157-4777 FAX.03-3597-2717

® E-mail:gkk-info@gkk.gr.jp URL:http://www.gkk.gr.jp

# 設置して良かった! ガス警報器



CO(一酸化炭素)中毒から家族の安全を見守ります。

こんなとき、CO(一酸化炭素)が発生します。

## 給気口 などが 詰まった場合

小型湯沸器の給気口やフィンがホコリや油で詰まったとき。

- こまめに掃除しましょう。
- ◎ガス機器の使用中は窓を開け、換気扇を回しましょう。



## 寝たばこ 火災の場合

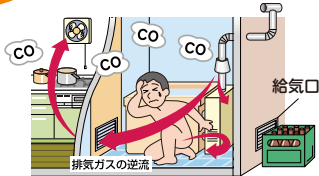
布団などにタバコの火が落ちてくすぶったとき。



ガス警報器工業会キャラクター ほあんほあん(保安保安)®

## 屋内に 煙突付き 風呂がまの ある場合

お風呂を使っているとき、お台所や脱衣場の換気扇を回してしまうと、煙突から排気ガスが室内に入り、CO中毒を起こすことがあります。

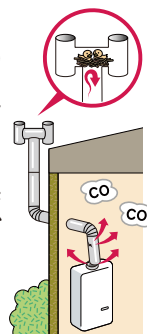


- ◎給気口を  
ふさがしないで  
ください。

## 煙突の 付いた ガス器具の 場合

煙突がズレたり、あるいは穴が開いているとCOを含む排気ガスがもれる危険性があります。

- しばらく使っていない煙突は鳥の巣や落ち葉などで詰まっている場合があります。十分注意してください。
- 給気不良もCO発生の原因です!



## CO警報器の種類

CO警報器は使用場所やお客さまが希望する機能によって以下の形式があります。

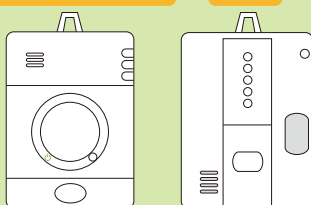
### CO警報器

CO警報器は、「火災や不完全燃焼などで発生したCO(一酸化炭素)」を検知してブザーや音声で危険をいち早くお知らせします。

単体

AC100Vコンセント式

電池式

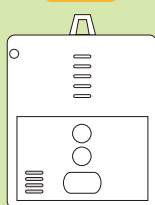


### 住宅用火災・CO警報器

「火災」と「火災や不完全燃焼で発生するCO」をいち早くお知らせします。

複合型

電池式

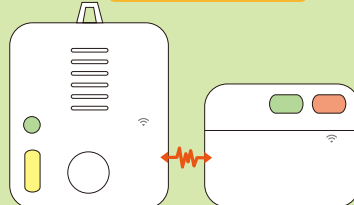


### ガス・CO警報器

「LPガス漏れ」「CO(一酸化炭素)」を見張る警報器。ブザーや音声で危険をいち早くお知らせします。

複合型

AC100Vコンセント式

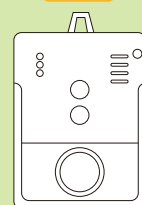


### 業務用換気警報器

業務用厨房でのCO中毒事故を未然に防ぐ、音声型警報器、電池式で取り付けが容易です。

単体

電池式



※イラストは一例です。警報器の形状はメーカーや機種によって異なります。

●お問い合わせは、ご利用のLPガス販売店へ



ガス警報器工業会

〒105-0001 東京都港区虎ノ門1-16-4 アーバン虎ノ門ビル 4F

TEL.03-5157-4777 FAX.03-3597-2717

E-mail:gkk-info@gkk.gr.jp URL:http://www.gkk.gr.jp